

ALLEGATO 3

CRITERI PER LA RIMODULAZIONE DEI SERVIZI

Composto di 2 pagine compresa la presenta copertina

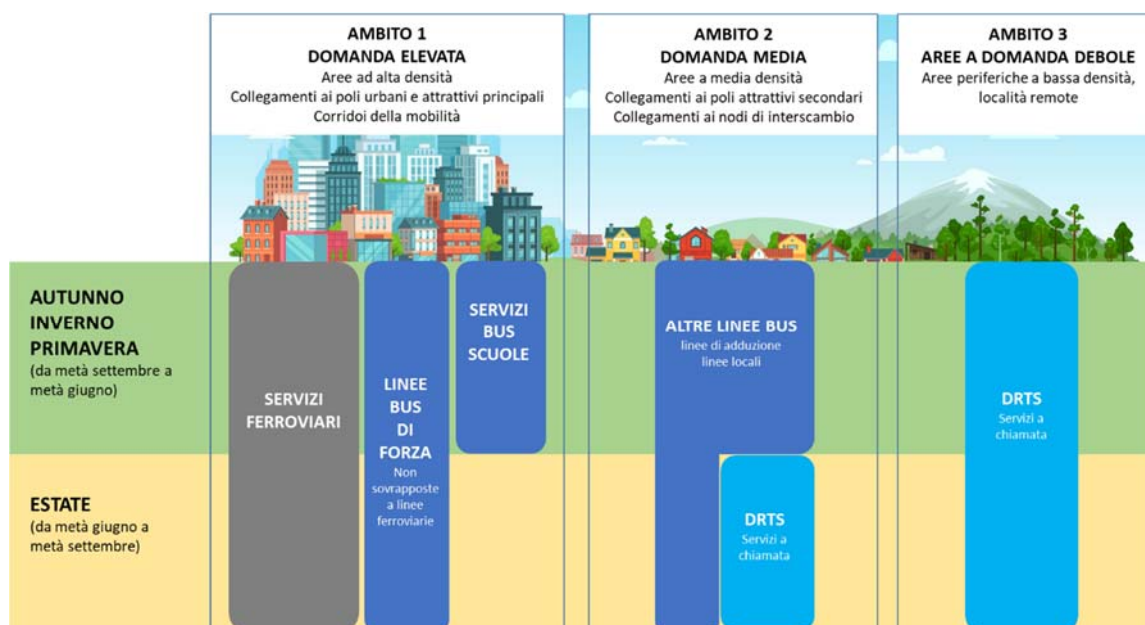
Nei casi per i quali si debba procedere ad una riduzione dei servizi, in linea con le azioni promosse dalle politiche regionali per il raggiungimento entro il 2030 degli obiettivi inseriti nel *Piano regionale della Mobilità e del Trasporti* (PRMT-DCR n.°56-2458/2018), l'EC e l'OE concordano sulla necessità di individuare criteri generali per l'individuazione dei servizi da ridurre. A titolo esemplificativo, si citano alcuni criteri quali:

- La riduzione del numero di corse al sabato, nei periodi estivi e/o per il mese di agosto, in base alla domanda storicamente registrata a bordo;
- La soppressione dei servizi completamente sovrapposti ai servizi ferroviari o revisione dei servizi i cui percorsi e/o orari di esercizio risultano parzialmente sovrapposti ai servizi ferroviari per la sola porzione che risulta sovrapposta;
- L'integrazione a livello di consorzio dei servizi al fine di eliminare eventuali sovrapposizioni orarie e/o di percorsi tra servizi di gomma e limitare i costi di riposizionamento ove possibile;
- L'eventuale sospensione e/o soppressione di deviazioni di percorso e/o fermate in estremità con domanda estremamente debole;
- La soppressione di linee storiche operaie non più utilizzate;
- La soppressione di linee mercatali scarsamente frequentate;
- L'efficientamento degli accessi in Torino delle linee extraurbane, al fine di usufruire dei punti di interscambio metropolitani e favorire l'intermodalità urbana.

Si sottolinea inoltre che è necessario garantire il servizio specificamente destinato a:

- studenti
- soggetti fragili verso poli socio-sanitari
- pensionati
- pendolari

Si riporta schema riassuntivo dei criteri di riprogrammazione dei servizi.



Ogni provvedimento dovrà comunque essere attivato previa analisi puntuale della domanda di mobilità e delle esigenze di gestione da parte dell'OE, per garantire l'efficienza e l'efficacia del servizio di trasporto pubblico locale.